



SOŠ Považská Bystrica

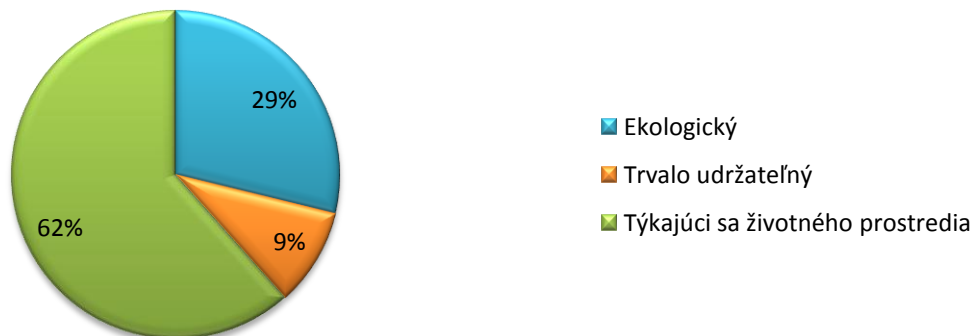
Vyhodnotenie úvodného dotazníka pre študentov

Strategické riadenie a plánovanie využívania domácej energie
SMAPUDE_LIFE - LIFE12 INF/SK/000165

125 vyplnených dotazníkov

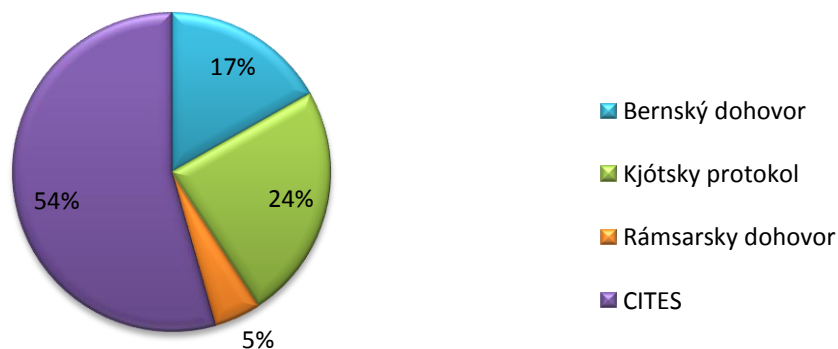
1. Čo znamená slovo environmentálny?

	Počet odpovedí	Percentuálny podiel
Ekologický	36	29%
Trvalo udržateľný	12	9%
Týkajúci sa životného prostredia	77	62%



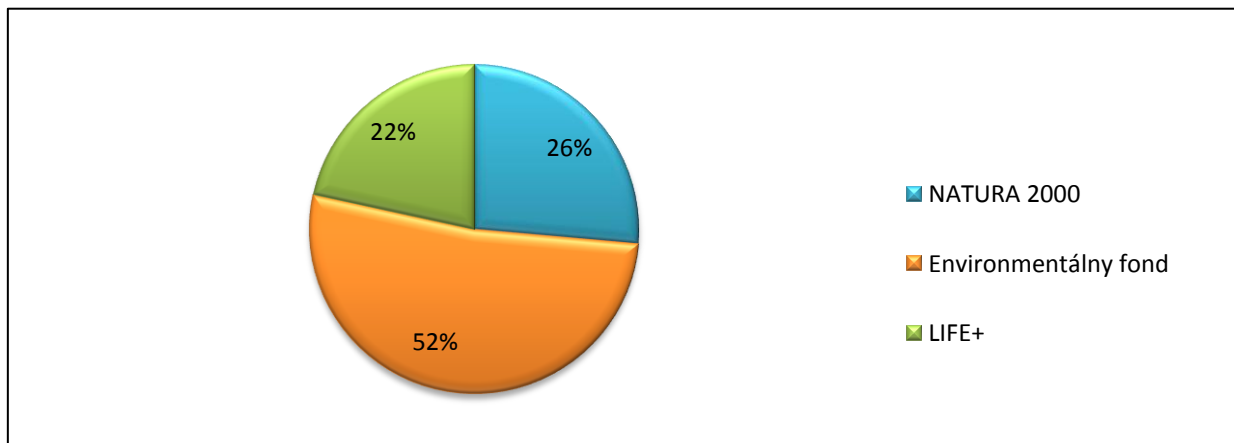
2. Ako sa nazýva dokument, ktorým sa väčšina štátov sveta zaviazala zredukovať produkciu CO2?

	Počet odpovedí	Percentuálny podiel
Bernský dohovor	21	17%
Kjótsky protokol	30	24%
Rámsarsky dohovor	6	5%
CITES	68	54%



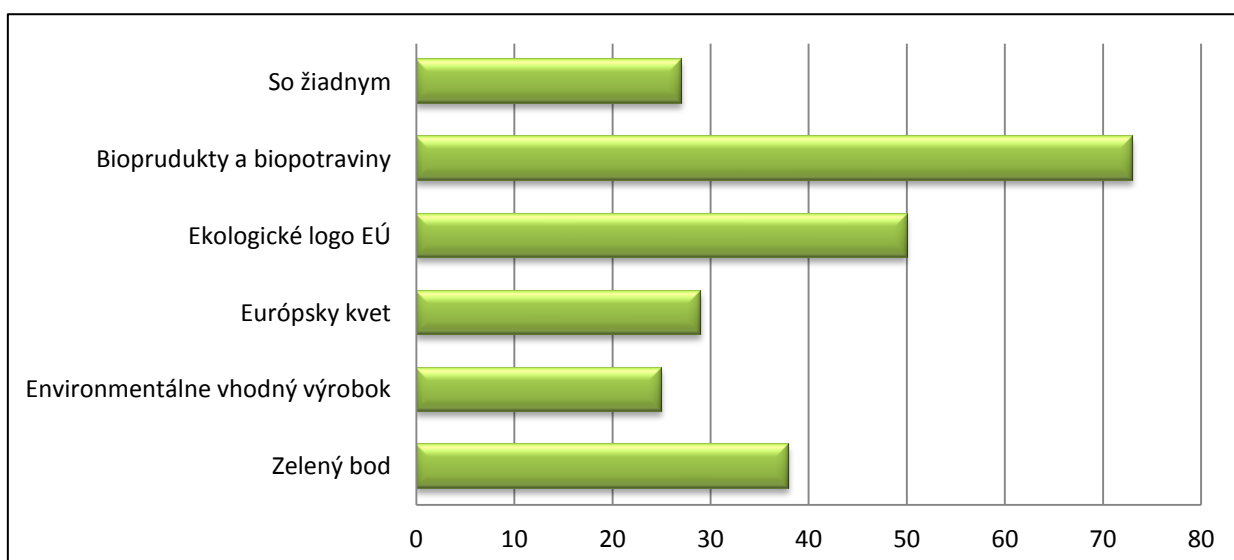
3. Nástroj Európskej únie určený na financovanie činností, ktoré prispievajú k rozvoju, zavádzaniu a aktualizácii politiky a právnych predpisov EÚ v oblasti životného prostredia sa nazýva?

	Počet odpovedí	Percentuálny podiel
NATURA 2000	33	26%
Environmentálny fond	65	52%
LIFE+	27	22%



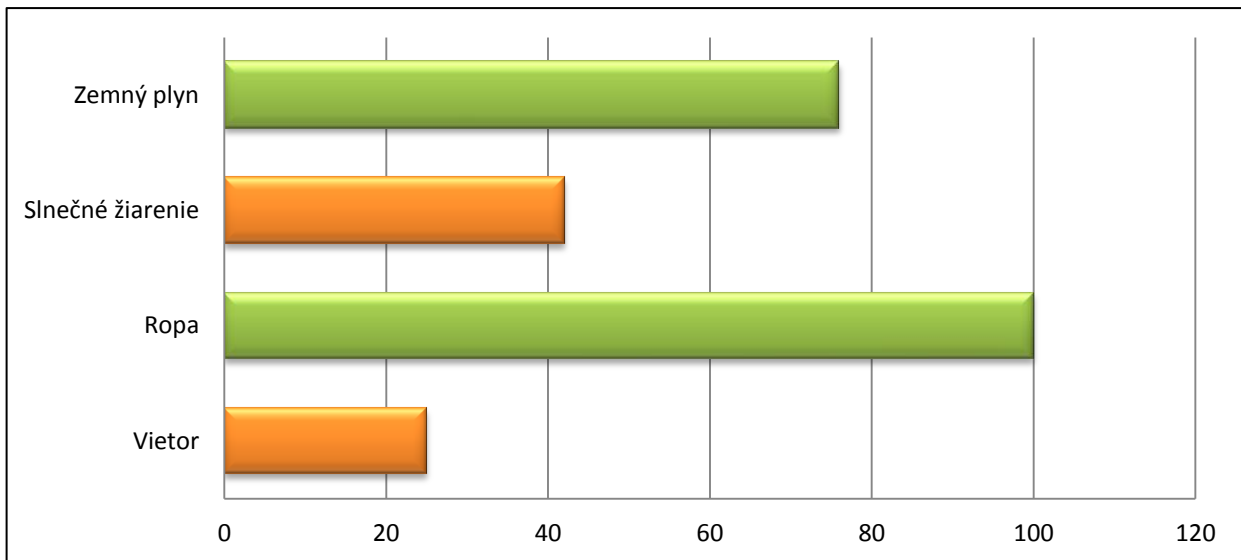
4. S ktorým ekologickým označením produktov ste sa už stretli?

	Počet odpovedí	Percentuálny podiel
Zelený bod	38	16%
Environmentálne vhodný výrobok	25	10%
Európsky kvet	29	12%
Ekologické logo EÚ	50	21%
Bioprodukty a biopotraviny	73	30%
So žiadnym	27	11%



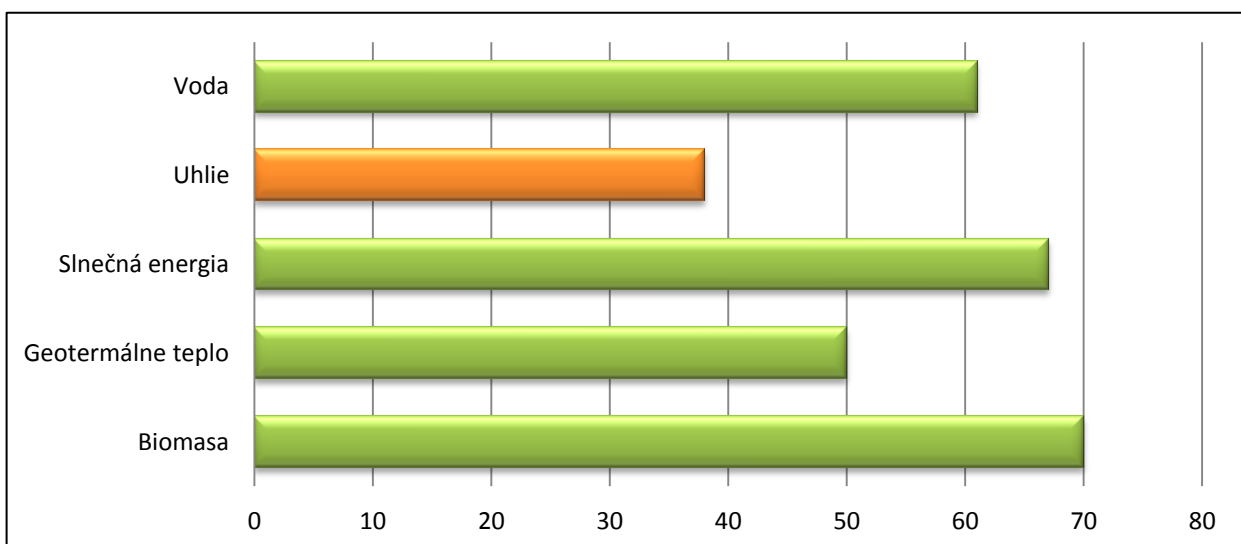
5. Ktoré z uvedených zdrojov zaraďujeme medzi neobnoviteľné zdroje energie?

	Počet odpovedí	Percentuálny podiel
Vietor	25	10%
Ropa	100	41%
Slnéčné žiarenie	42	17%
Zemný plyn	76	32%



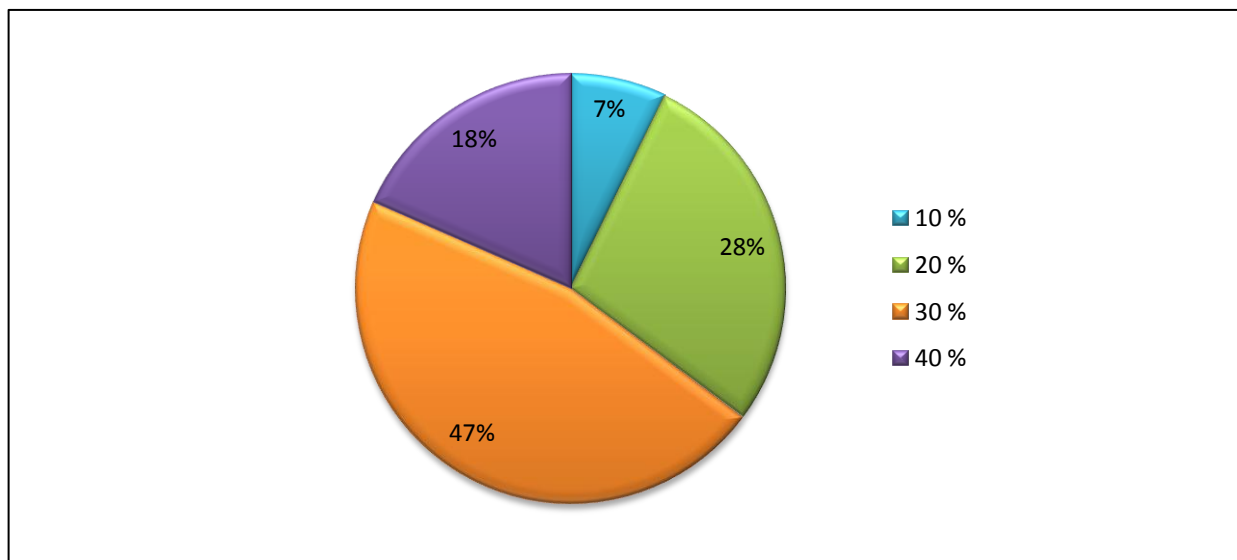
6. Ktoré z uvedených zdrojov patria medzi obnoviteľné zdroje energie?

	Počet odpovedí	Percentuálny podiel
Biomasa	70	25%
Geotermálne teplo	50	17%
Slnéčná energia	67	23%
Uhlie	38	14%
Voda	61	21%



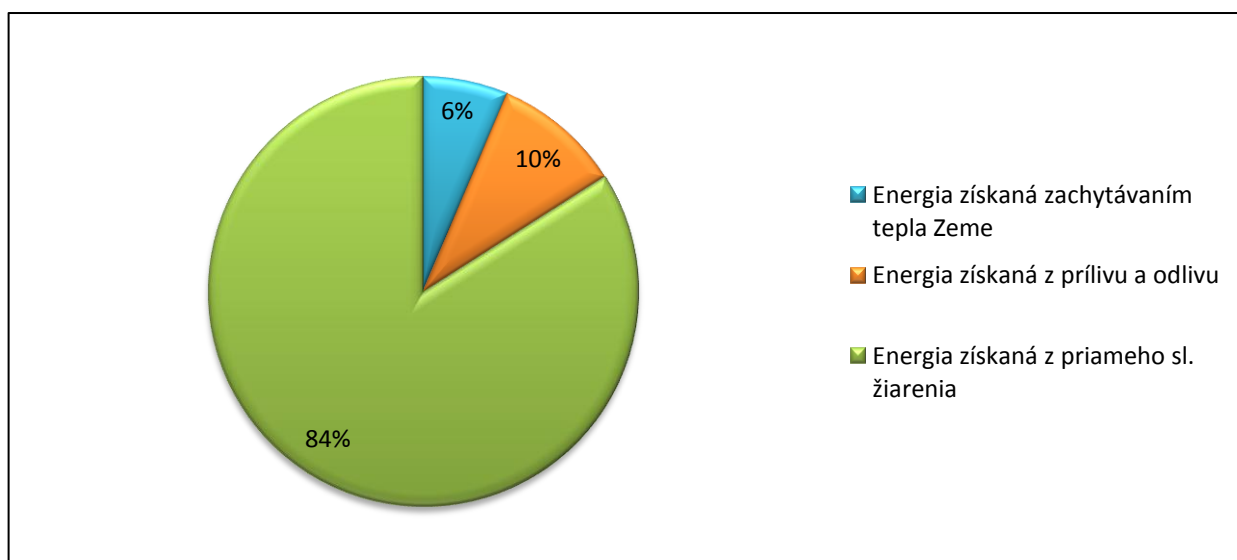
7. Aké množstvo celkovej svetovej spotreby energie pochádza z OZE?

	Počet odpovedí	Percentuálny podiel
10 %	9	7%
20 %	35	28%
30 %	58	47%
40 %	23	18%



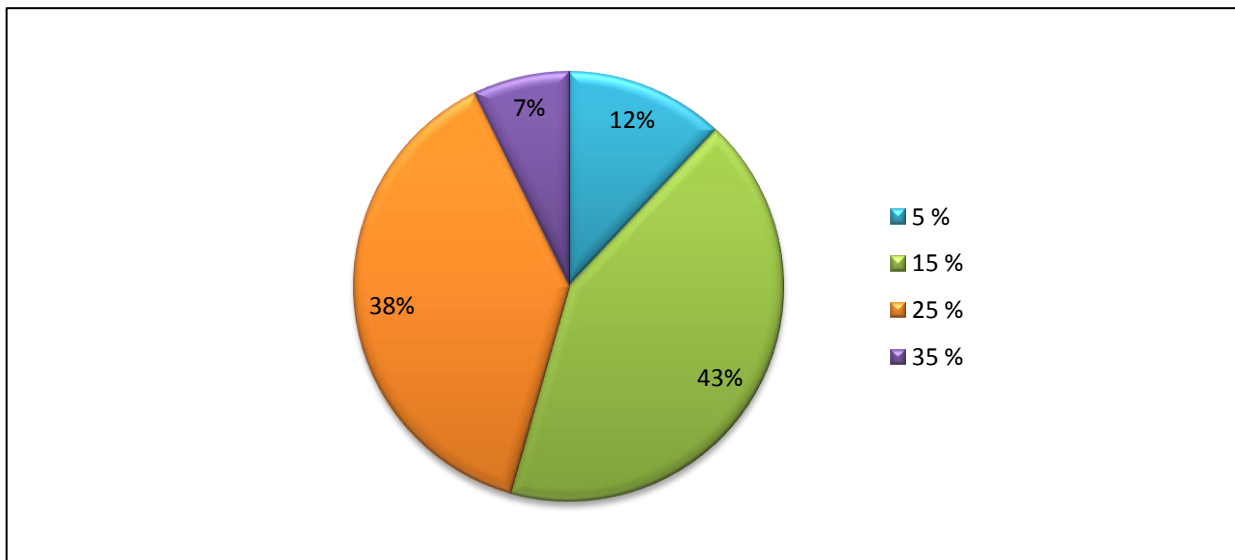
8. Čo je solárna energia?

	Počet odpovedí	Percentuálny podiel
Energia získaná zachytávaním tepla Zeme	8	6%
Energia získaná z prílivu a odlivu	12	10%
Energia získaná z priameho sl. žiarenia	105	84%



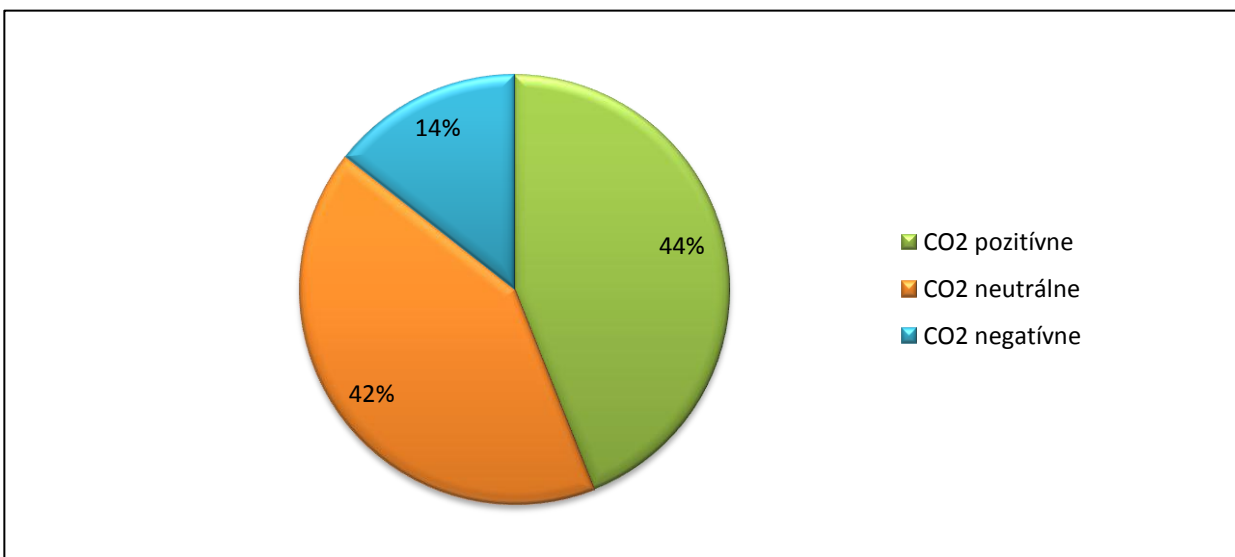
9. Rozdiel medzi najchladnejšími a najteplejšími oblasťami na Slovensku v dopadajúcom množstve žiarenia je:

	Počet odpovedí	Percentuálny podiel
5 %	15	12%
15 %	53	43%
25 %	48	38%
35 %	9	7%



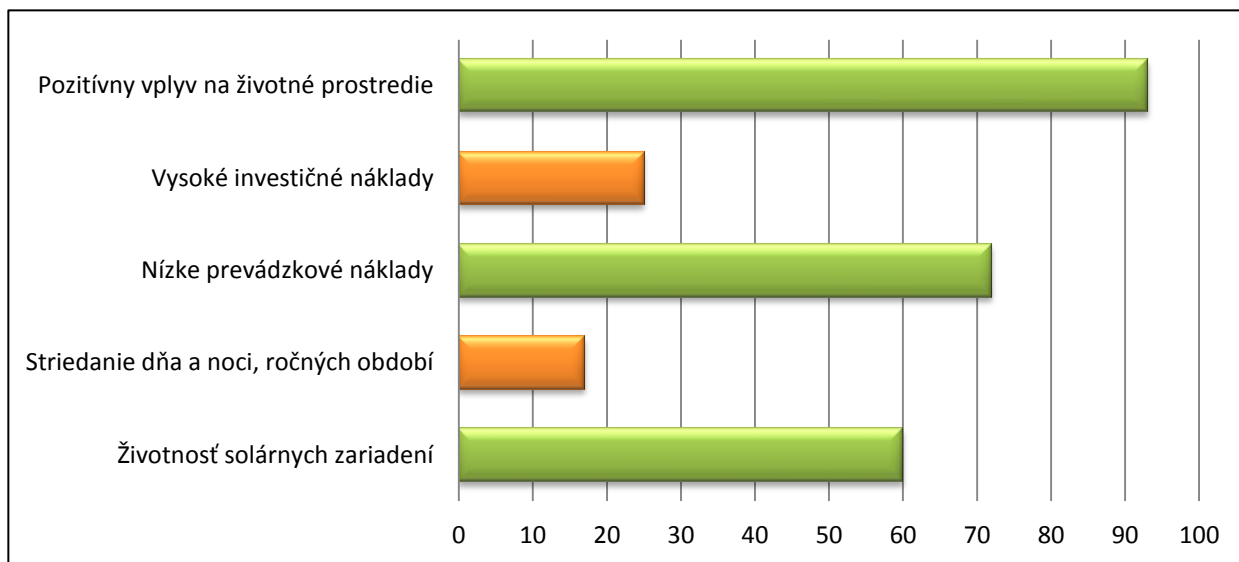
10. Využívanie solárnych systémov a produktov je:

	Počet odpovedí	Percentuálny podiel
CO2 pozitívne	55	44%
CO2 neutrálne	52	42%
CO2 negatívne	18	14%



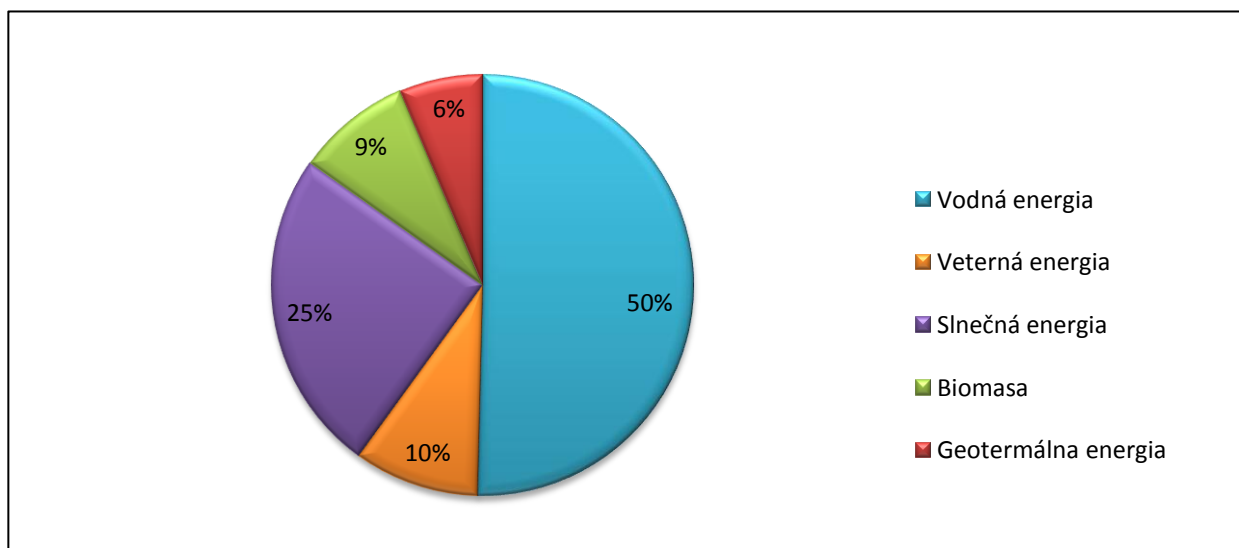
11. Medzi výhody využívania solárnej energie patrí:

	Počet odpovedí	Percentuálny podiel
Životnosť solárnych zariadení	60	22%
Striedanie dňa a noci, ročných období	17	6%
Nízke prevádzkové náklady	72	27%
Vysoké investičné náklady	25	9%
Pozitívny vplyv na životné prostredie	93	36%



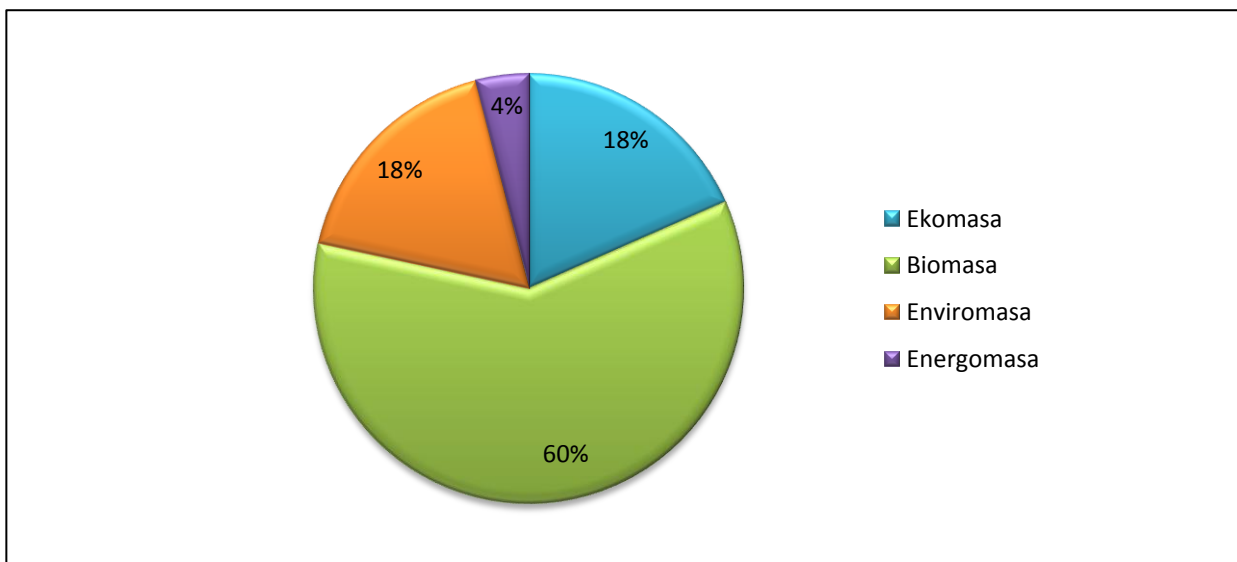
12. Ktorý druh energie má na Slovensku najväčší potenciál využitia?

	Počet odpovedí	Percentuálny podiel
Vodná energia	63	50%
Veterná energia	12	10%
Slnečná energia	31	25%
Biomasa	11	9%
Geotermálna energia	8	6%



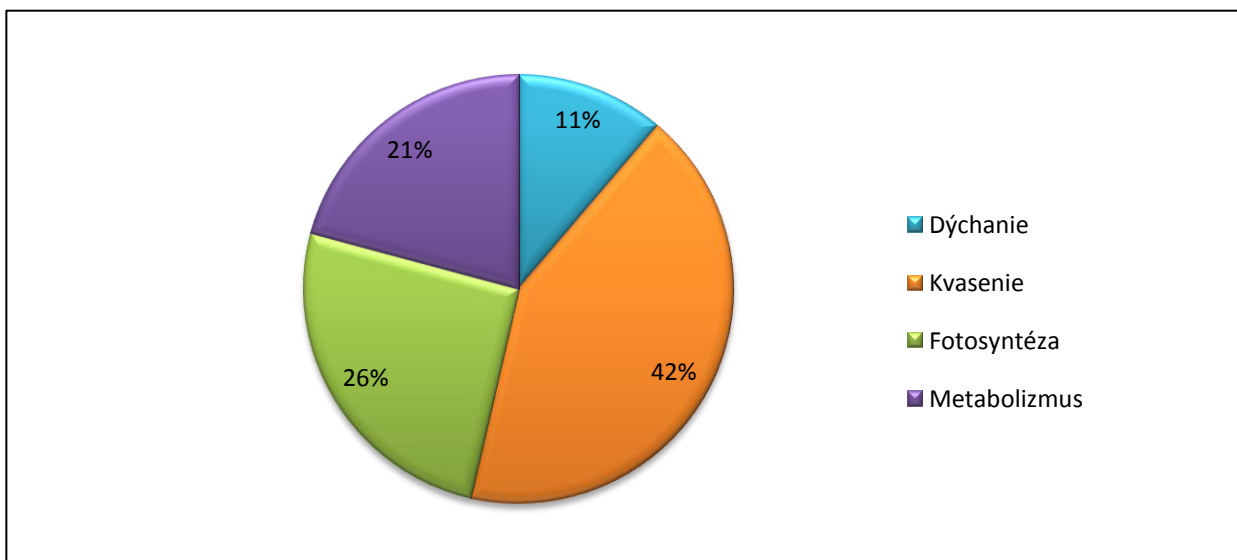
13. Biologicky rozložiteľná zložka výrobku alebo zvyšku rastlinných a živočíšnych látok z poľnohospodárstva, lesníctva alebo biologicky rozložiteľná zložka priemyselného a komunálneho odpadu sa nazýva:

	Počet odpovedí	Percentuálny podiel
Ekomasa	23	18%
Biomasa	75	60%
Enviromasa	22	18%
Energomasa	5	4%



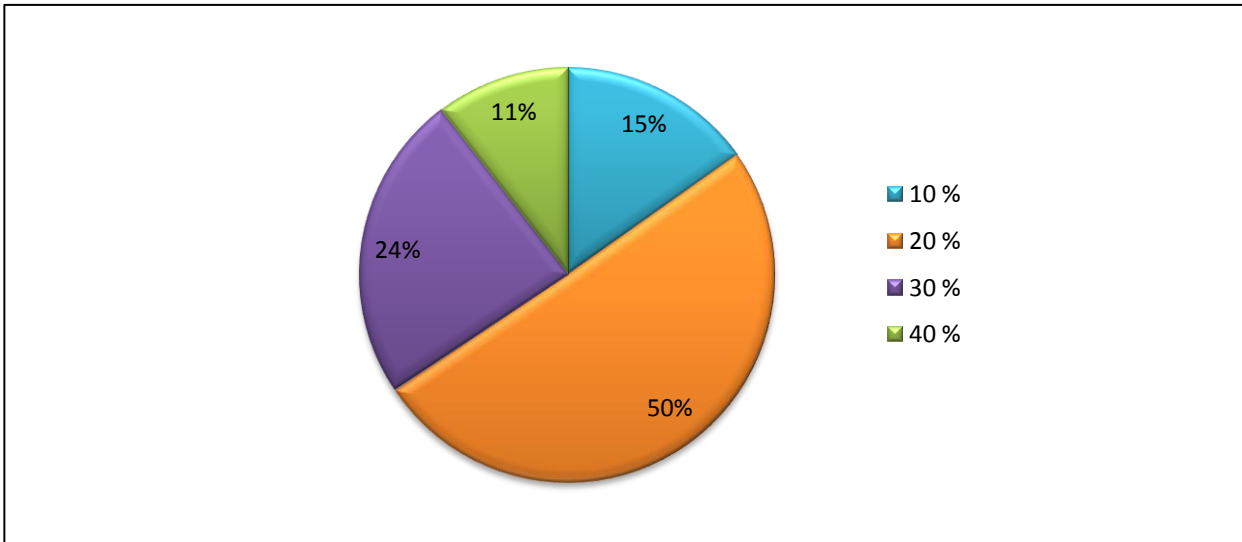
14. Pomocou ktorého prírodného procesu vzniká biomasa?

	Počet odpovedí	Percentuálny podiel
Dýchanie	14	11%
Kvasenie	53	42%
Fotosyntéza	32	26%
Metabolizmus	26	21%



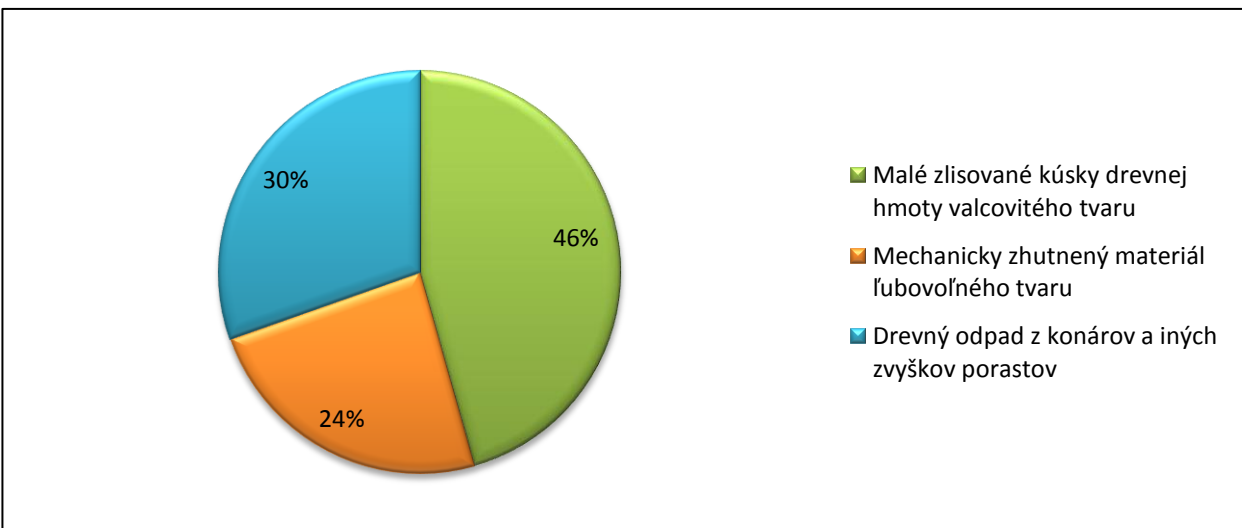
15. Aký podiel využitia obnoviteľných zdrojov energie na Slovensku predstavuje biomasa?

	Počet odpovedí	Percentuálny podiel
10 %	19	15%
20 %	63	50%
30 %	30	24%
40 %	13	11%



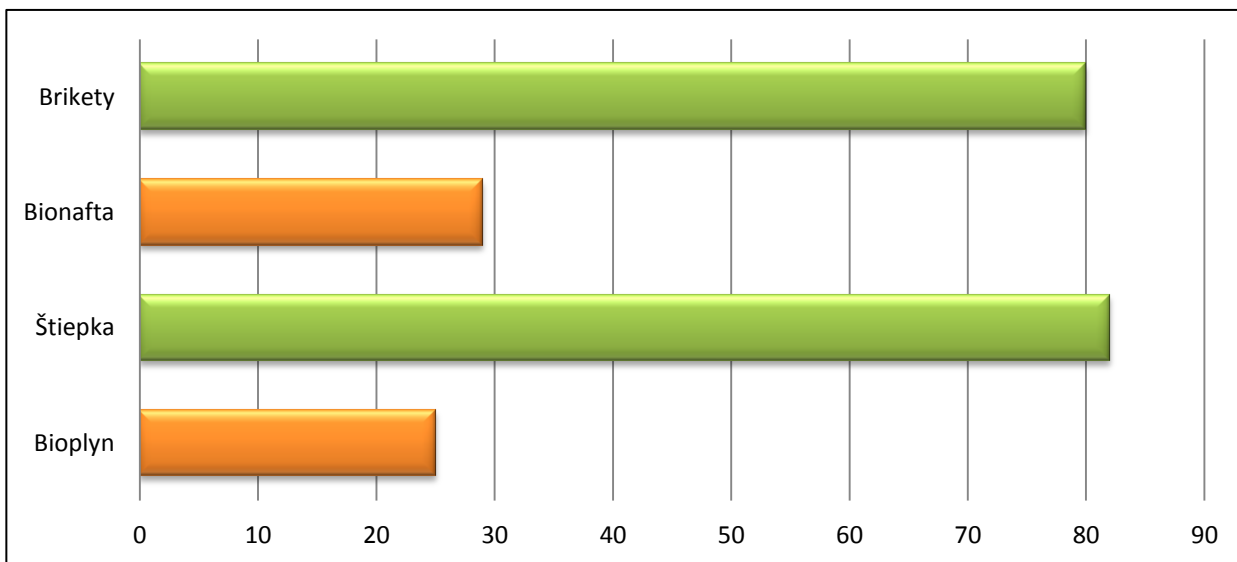
16. Drevné pelety sú:

	Počet odpovedí	Percentuálny podiel
Malé zlisované kúsky drevnej hmoty valcovitého tvaru	57	46%
Mechanicky zhutnený materiál ľubovoľného tvaru	30	24%
Drevný odpad z konárov a iných zvyškov porastov	38	30%



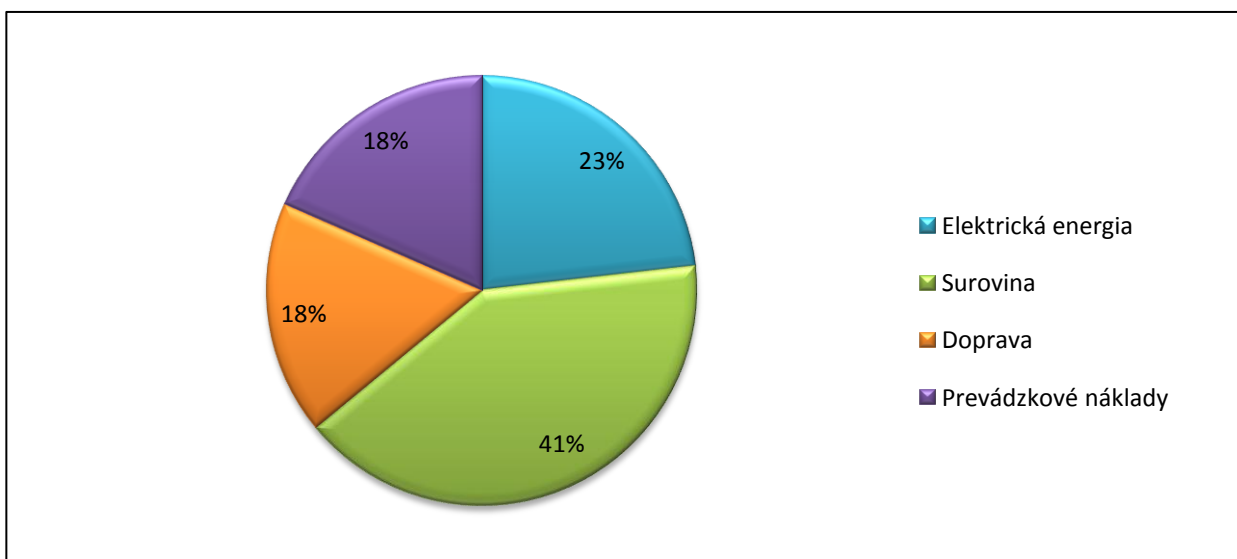
17. Ktoré druhy paliva sa okrem drevných peliet vyrábajú z drevnej biomasy?

	Počet odpovedí	Percentuálny podiel
Bioplyn	25	12%
Štiepka	82	38%
Bionafta	29	13%
Brikety	80	37%



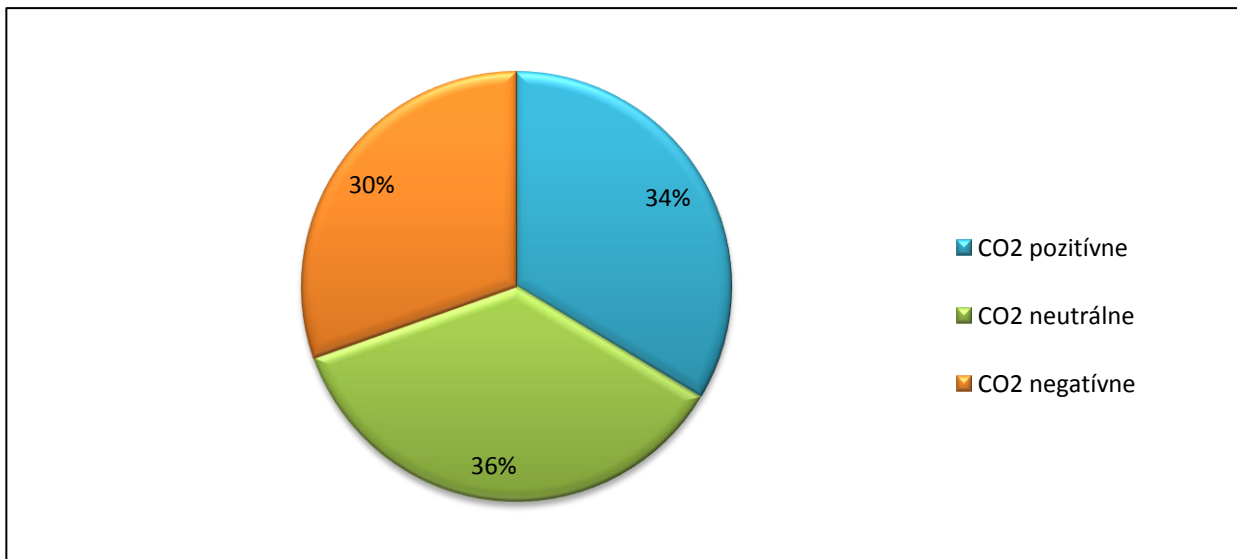
18. Najväčší podiel nákladov na výrobu peliet predstavuje?

	Počet odpovedí	Percentuálny podiel
Elektrická energia	29	23%
Surovina	51	41%
Doprava	22	18%
Prevádzkové náklady	23	18%



19. Vykurovanie drevnými peletami je:

	Počet odpovedí	Percentuálny podiel
CO2 pozitívne	42	34%
CO2 neutrálne	45	36%
CO2 negatívne	38	30%



20. Medzi výhody vykurovania drevnými peletami patrí:

	Počet odpovedí	Percentuálny podiel
Lokálna surovina	63	23%
Doprava k užívateľom	40	15%
Vysoké investičné náklady	33	12%
Údržba vykurovacích zariadení	61	23%
Pozitívny vplyv na životné prostredie	72	27%

